

Materiale di approfondimento;  
valutalo insieme  
al tuo Medico di fiducia

RESOURCE<sup>®</sup>  
Diabet

RESOURCE<sup>®</sup>  
DIABET CREME

Diabet 140613

## Quando al diabete si accompagna anche stanchezza e spossatezza

Alcune condizioni cliniche (ad esempio, una malattia acuta o un intervento chirurgico) e/o situazioni particolari (cambi di stagione, eventi di impatto emotivo) possono causare inappetenza, diminuiti introiti alimentari e di conseguenza stanchezza e spossatezza esponendo inoltre il paziente diabetico al rischio di malnutrizione.

Questo rischio aumenta soprattutto in pazienti anziani<sup>(1)</sup> e può comportare una maggiore suscettibilità alle infezioni, una rallentata guarigione di ulcere da decubito e un declino funzionale generale<sup>(2)</sup>.

I supporti nutrizionali specifici per diabete, formulati secondo le raccomandazioni di società scientifiche diabetologiche<sup>(3)</sup> aiutano i pazienti a integrare l'alimentazione e a fornire energia e nutrienti per loro essenziali nonché a prevenire queste complicanze<sup>(4)</sup>.

### BIBLIOGRAFIA

1. Benbow SJ, Hoyte R, Gill GV: Institutional dietary provision for diabetic patients. QJM 94:27-30, 2001
2. Turnbull PJ, Sinclair AJ: Evaluation of nutritional status and its relationship with functional status in older citizens with diabetes mellitus using the mini nutritional assessment (MNA) tool: a preliminary investigation. J Nutr Health Aging 6:185-189, 2002
3. ADI-AMD-SID: Raccomandazioni 2013-2014, La Terapia Medica Nutrizionale nel Diabete Mellito
4. Eila M et al. Enteral Nutritional Support and Use of Diabetes-Specific Formulas for Patients With Diabetes A systematic review and meta-analysis. Diabetes Care, Vol 28, n 9, Sept 2005



**RESOURCE<sup>®</sup>  
Diabet**

Resource<sup>®</sup> Diabet  
e Resource<sup>®</sup> Diabet Creme  
sono alimenti destinati a fini medici speciali,  
da utilizzare sotto controllo medico,  
specifici per pazienti diabetici  
o con iperglicemia.

Resource<sup>®</sup> Diabet Creme  
grazie alla sua consistenza cremosa  
ed omogenea è indicato nei pazienti diabetici  
con difficoltà  
di deglutizione o masticazione



**RESOURCE<sup>®</sup>  
DIABET CREME**

Materiale di approfondimento;  
valutalo insieme  
al tuo Medico di fiducia

**RESOURCE**  
**Diabet**



### Formula iperproteica

Contenuto per flacone da 200 ml:

- 200 kcal
- 14 g di proteine: caseine e sieroproteine latte
- 4 g di fibra solubile ad attività prebiotica
- Indice glicemico: 43
- Gusti: vaniglia, fragola

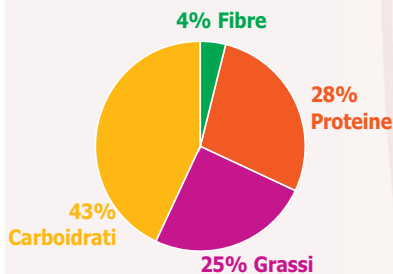
### Dosi:

da 1 a 3 flaconi/die (200-600 kcal/die)

### Confezione:

Unità di vendita: cluster da 4 bottiglie.

### Ripartizione % dell'apporto energetico totale



### Codici prodotti

Gusto fragola: 12173635

Gusto vaniglia: 12173634

### Codici EAN

Gusto fragola: 7613034574114

Gusto vaniglia: 7613034574091

**RESOURCE**  
**DIABET CREME**



### Formula iperproteica

Contenuto per vasetto da 125 g:

- 175 kcal
- 11 g di proteine: caseine e sieroproteine latte
- 4,5 g di fibra solubile ad attività prebiotica
- Gusti: vaniglia, caffè
- Consistenza cremosa ed omogenea

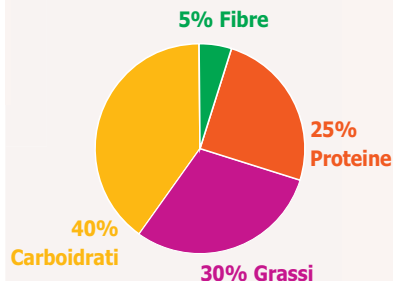
### Dosi:

- Da 1 a 3 vasetti/die (175-525 kcal/die)

### Confezione:

Imballo di vendita: cartone da 24 vasetti

### Ripartizione % dell'apporto energetico totale



### Codici prodotti

Gusto vaniglia: 12142774

Gusto caffè: 12142771

### Codici prodotti

Gusto vaniglia: 7613033267239

Gusto caffè: 7613033278679

**Consigli di utilizzo:** si consiglia di consumare il prodotto preferibilmente lontano dai pasti, iniziando da una dose ridotta, ed aumentare gradualmente la quantità fino alla dose prescritta dal medico. Non adatto ai bambini al di sotto dei 3 anni.

Materiale di approfondimento;  
valutalo insieme  
al tuo Medico di fiducia

**RESOURCE<sup>®</sup>**  
**Diabet**

### Informazioni nutrizionali (medie)

		100 ml	200 ml
<b>Energia</b>	<b>kcal</b>	<b>100</b>	<b>200</b>
	<b>kJ</b>	<b>422</b>	<b>844</b>
<b>Proteine*</b>	<b>g</b>	<b>7</b>	<b>14</b>
<b>Lipidi **</b>	<b>g</b>	<b>2,8</b>	<b>5,6</b>
- acidi grassi saturi	g	0,57	1,14
- monoinsaturi	g	1,7	3,4
- polinsaturi	g	0,33	0,66
<b>Carboidrati</b>	<b>g</b>	<b>10,8</b>	<b>21,6</b>
- amido	g	9,3	18,6
- isomaltulosio	g	1,3	2,6
- altri zuccheri	g	0,2	0,4
<b>Fibra 100% solubile</b>	<b>g</b>	<b>2</b>	<b>4</b>
<b>Acqua</b>	<b>ml</b>	<b>84,9</b>	<b>169,8</b>
Sodio	mg	75	150
Potassio	mg	110	220
Calcio	mg	135	270
Magnesio	mg	17	34
Fosforo	mg	80	160
Cloro	mg	80	160
Ferro	mg	1,3	2,6
Rame	µg	100	200
Manganese	mg	0,2	0,4
Zinco	mg	1	2
Fluoro	µg	60	120

		100 ml	200 ml
Iodio	µg	10	20
Cromo	µg	8	16
Molibdeno	µg	7	14
Selenio	µg	5	10
Vitamina A	µg	75	150
Vitamina D3	µg	1	2
Vitamina E	mg	1,5	3
Vitamina K	µg	5	10
Vitamina B1	mg	0,13	0,26
Vitamina B2	mg	0,15	0,30
Vitamina B6	µg	0,2	0,4
Vitamina B12	mg	0,35	0,70
Vitamina C	mg	7	14
Biotina	µg	3,5	7
Acido folico	µg	20	40
Niacina	mg	2,2	4,4
Acido pantotenico	mg	0,6	1,2
<b>Osmolarità</b>	<b>mOsm/l</b>	<b>218</b>	

Informazioni nutrizionali riferite al gusto vaniglia

\* Del latte

\*\* Olio di colza

**RESOURCE<sup>®</sup>**

**DIABET CREME**

### Informazioni nutrizionali (medie)

		100 g	125 g
<b>Energia</b>	<b>kcal</b>	<b>140</b>	<b>175</b>
	<b>kJ</b>	<b>590</b>	<b>737</b>
<b>Proteine*</b>	<b>g</b>	<b>8,8</b>	<b>11</b>
<b>Lipidi**</b>	<b>g</b>	<b>4,8</b>	<b>6</b>
- acidi grassi saturi	g	1,4	1,75
- monoinsaturi	g	2	2,5
- polinsaturi	g	1,4	1,75
<b>Carboidrati</b>	<b>g</b>	<b>13,8</b>	<b>17,25</b>
- amido	g	10,3	12,90
- fruttosio	g	2,9	3,62
- lattosio	g	<0,2	<0,25
<b>Fibre alimentari</b>	<b>g</b>	<b>3,6</b>	<b>4,5</b>
<b>Acqua</b>	<b>ml</b>	<b>68</b>	<b>85</b>
Sodio	mg	60	75
Potassio	mg	140	175
Calcio	mg	170	212
Magnesio	mg	20	25
Fosforo	mg	107	134
Cloro	mg	48	60
Ferro	mg	1	1,25
Rame	µg	120	150

		100 g	125 g
Manganese	µg	0,2	0,25
Zinco	mg	1	1,25
Fluoro	mg	0,1	0,13
Iodio	µg	24	30
Cromo	µg	7	8,75
Molibdeno	µg	9	11,25
Selenio	µg	5	6,25
Vitamina A	µg	134	167
Vitamina D	µg	0,9	1,13
Vitamina E	mg	2,8	3,5
Vitamina K	µg	10	12,5
Vitamina B1	mg	0,2	0,25
Vitamina B2	mg	0,3	0,38
Vitamina B6	mg	0,3	0,38
Vitamina B12	µg	0,2	0,25
Vitamina C	mg	7,2	9
Biotina	µg	10	12,5
Acido folico	µg	24	30
Niacina	mg	2,9	3,63
Acido pantotenico	mg	1,2	1,5

Informazioni nutrizionali riferite al gusto vaniglia

\* Proteine del latte

\*\* Oli vegetali

Per maggiori informazioni visitare il sito:  
[www.nestlehealthscience.it](http://www.nestlehealthscience.it)

Nestlé Health Science - Nestlé Italiana S.p.A.  
Via del Mulino, 6 - 20090 ASSAGO (MI)  
Numero verde: 800-434434



**Nestlé Health Science**  
NOURISHING PERSONAL HEALTH